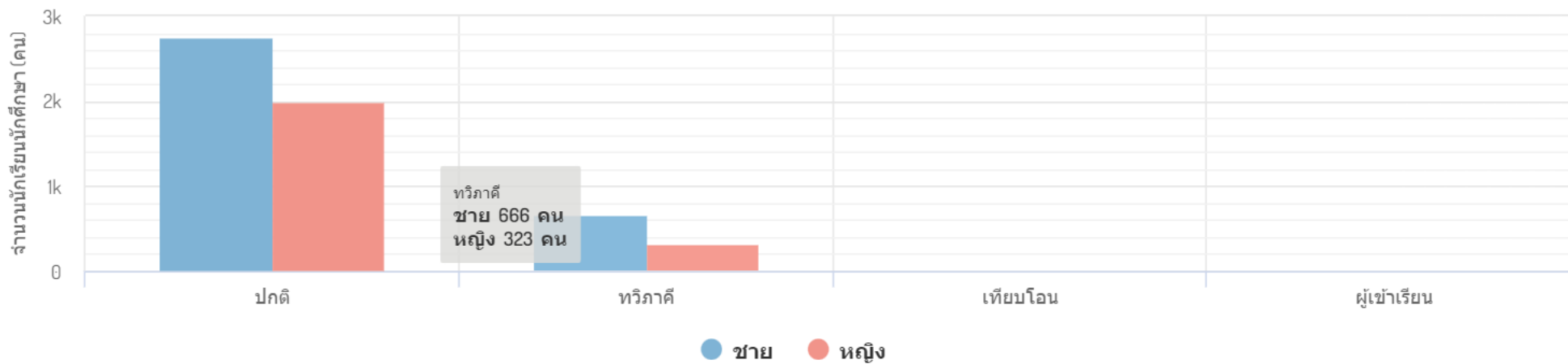
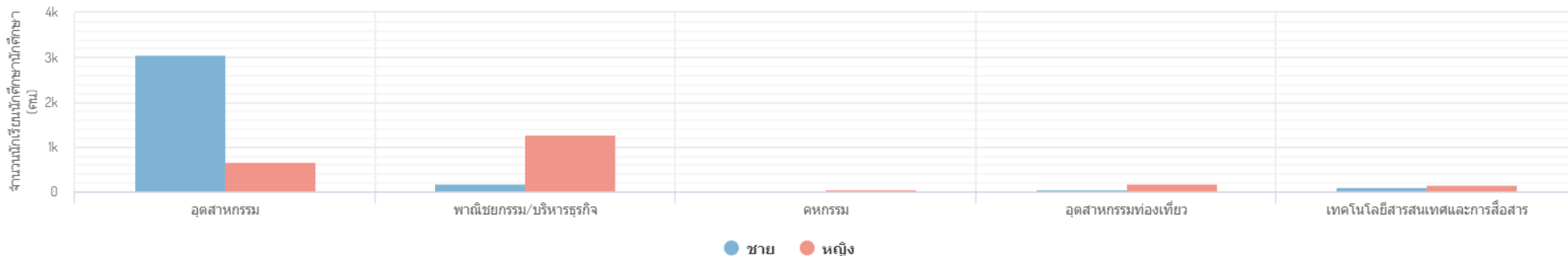


รายงานจำนวนนักเรียนนักศึกษา จำแนกตามประเภทผู้เรียน



ลำดับ	ประเภทผู้เรียน	ปวช.1			ปวช.2			ปวช.3			ปวส.1			ปวส.2			ปริญญาตรี			รวม
		ชาย	หญิง	รวม	ชาย	หญิง	รวม	ชาย	หญิง	รวม	ชาย	หญิง	รวม	ชาย	หญิง	รวม	ชาย	หญิง	รวม	
1	ปกติ	535	346	881	532	350	882	741	527	1,268	432	352	784	516	410	926				4,741
2	ทวิภาคี	10		10	34	4	38	46		46	197	130	327	263	126	389	116	63	179	989
3	เทียบโอน													1	1	2				2
4	ผู้เข้าเรียน							1		1					1	1				2
รวมทั้งสิ้น		545	346	891	566	354	920	788	527	1,315	629	482	1,111	780	538	1,318	116	63	179	5,734

จำนวนนักเรียนนักศึกษาทั้งหมด ตามสาขาวิชา



ลำดับ	สาขาวิชา	ปวช.1			ปวช.2			ปวช.3			ปวศ.1			ปวศ.2			ปริญญาตรี			รวม
		ชาย	หญิง	รวม	ชาย	หญิง	รวม	ชาย	หญิง	รวม	ชาย	หญิง	รวม	ชาย	หญิง	รวม	ชาย	หญิง	รวม	
1	อุตสาหกรรม	482	93	575	498	114	612	712	173	885	576	116	692	695	153	848	102	5	107	3,719
2	พาณิชยกรรม/บริหารธุรกิจ	28	179	207	34	194	228	41	249	290	18	285	303	45	314	359	14	58	72	1,459
3	คหกรรม	11	8	19	5	6	11	5	20	25	3	11	14	5	10	15				84
4	อุตสาหกรรมท่องเที่ยว	7	41	48	9	17	26	13	52	65	9	30	39	8	37	45				223
5	เทคโนโลยีสารสนเทศและการสื่อสาร	17	25	42	20	23	43	17	33	50	25	40	65	27	24	51				251
รวมทั้งสิ้น		545	346	891	566	354	920	788	527	1,315	631	482	1,113	780	538	1,318	116	63	179	5,736